

Características del tejido empresarial exportador en España

La incorporación de España a la Comunidad Económica Europea (hoy Unión Europea) supuso el primer impulso hacia la internacionalización del tejido empresarial español, si bien la crisis financiera iniciada en 2008 motivó el desarrollo de las exportaciones españolas como medida empresarial para suplir la debilidad de la demanda interna. La fuerte competencia generada en la última década por países como China o India, pone de manifiesto la necesidad de modernización a la que tienen que hacer frente las empresas españolas para no perder capacidad competitiva a medio y largo plazo.

Marta Aylagas

Desde el ingreso de España en la entonces Comunidad Económica Europea (CEE) en 1986, la economía española ha experimentado un avance significativo en su proyección exterior. La adopción de la moneda única europea en 2002, junto con la consolidación de los bajos tipos de interés y la mejora en las condiciones de la financiación de las empresas, fomentaron la reorientación del tejido empresarial hacia mercados exteriores y la ejecución de procesos de innovación.

Desde 1995, el grado de apertura de la economía española, medida como el peso de las exportaciones sobre el PIB, ha aumentado notablemente. El crecimiento del peso de las exportaciones es más significativo desde el año 2009 debido a que muchas empresas optaron por la internacionalización como medida para compensar la debilidad de la demanda interna causada por la crisis financiera iniciada en 2008, no sólo a través de exportaciones sino también mediante inversiones directas.

En el ejercicio 2013, las exportaciones representaron el 34% del PIB, siendo España el quinto país dentro de la Unión Europea (UE) en el que las exportaciones tienen un mayor peso sobre el PIB, por delante de Francia (27%), Grecia (29%), Italia (30%) y Reino Unido (31%). Por tipología de las exportacio-



Vista de un carguero en el puerto de Barcelona.

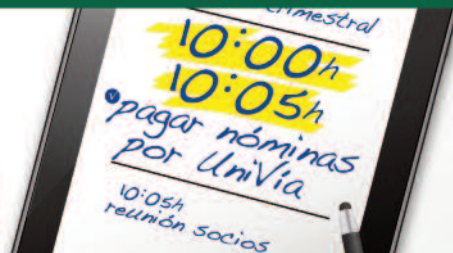
nes, los bienes tienen un peso significativamente superior a los servicios, situándose en el 68% del total de exportaciones, frente al 32% de los servicios.

El número de empresas exportadoras se ha duplicado en los últimos seis años hasta situarse en las 150.992 empresas en 2013. Existe correlación positiva entre el tamaño de la empresa y su propensión a exportar ya que, como muestra el siguiente gráfico, el 90% de las grandes empresas son exportadoras mientras que menos del 30% de las empresas con menos de 20 trabajadores exportan sus bienes o servicios.

Entre los motivos para la internacionalización, el 60% de las empresas destacan la captación de la demanda internacional para conseguir estabilidad

SERVICIO NÓMINAS EMPRESAS

Unicaja Banco, S.A.U. Avda. Andalucía 10, 12, 79007 Málaga. Inscrita R.M. de Málaga. Tomo 4.952, Libro 3.859, Sección 8, Hoja MA-111580, Folio 1, Inscripción 1. C.I.F. A93139053.



SIMPLIFIQUE LA GESTIÓN DEL PAGO DE SUS NÓMINAS

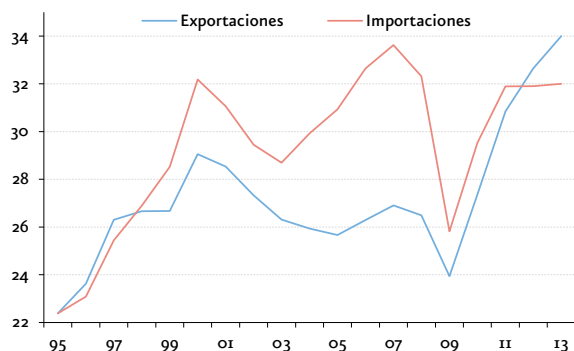
Descubra un nuevo método para ahorrar en su empresa: simplifique al máximo la gestión de pago de las nóminas de sus empleados a través del Servicio Nóminas Empresas. Tramítelas a través de UniVía y dedique su tiempo a gestiones más rentables para su empresa.

www.unicaja.es 901 111 133 - 952 076 224



Importaciones y exportaciones

(% del PIB)



Fuente: Afi a partir de Eurostat.

ante la situación económica nacional, frente al 25% de las empresas que se han internacionalizado por motivos estratégicos.

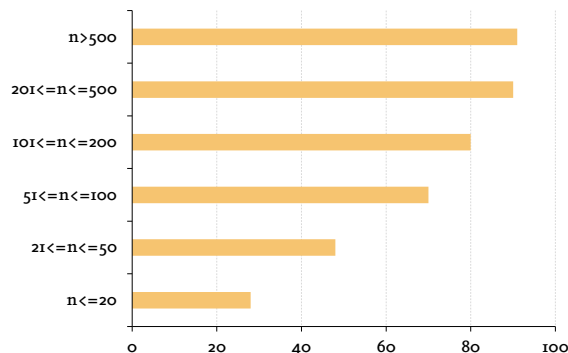
PROCEDENCIA Y DESTINO DE LAS EXPORTACIONES

La localización de las empresas españolas exportadoras presenta una significativa concentración, al aglutinar Madrid, Barcelona y Valencia el 40% de las exportaciones totales. Asimismo, las empresas localizadas en la zona de litoral exportan volúmenes mucho más elevados que las situadas en el interior de la península, a excepción de Madrid.

No obstante, durante el año 2013, las provincias con un mayor crecimiento en el número de empresas exportadoras han sido Huesca, Cáceres, Guadalajara, Cuenca, Madrid y Melilla, las cuales, a excepción de Melilla, se encuentran en el interior de la península. En Madrid, el número de empresas exportadoras se ha incrementado en 2013 un 17% hasta alcanzar las 40.983 empresas, pasando a representar el 27% del total de las empresas exportadoras a nivel nacional, mientras que las empresas exportadoras de las otras cinco provincias apenas alcanzan un 1% sobre dicho total. Por otra parte, el menor crecimiento de las empresas exportadoras se ha producido en las provincias de Valencia, Vizcaya, Salamanca, Pontevedra y Ourense.

Empresas exportadoras por tamaño*

(%)



* n = n° de empleados.

Fuente: Afi a partir de INE.

En relación al destino de las exportaciones, casi el 80% tienen como destino la UE, destacando el peso de Francia y Alemania, que representan conjuntamente el 30% del total. Las exportaciones a América, Asia y África tienen un peso residual, representando únicamente un 10%, 6% y 4% del total, respectivamente.

Entre los motivos de la orientación de las exportaciones españolas al mercado europeo se encuentra la existencia de aranceles para exportar fuera de la UE. No obstante, la UE, a través de su política comercial común, pretender mejorar el acceso de las empresas españolas a otros mercados.

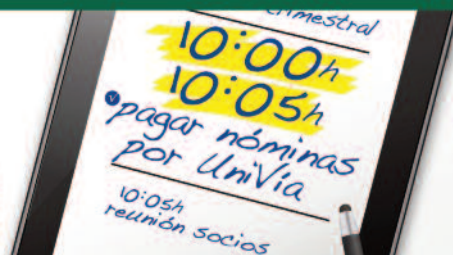
SECTOR DE ACTIVIDAD DE LAS EMPRESAS EXPORTADORAS ESPAÑOLAS

La especialización de las exportaciones españolas es un factor explicativo de su positiva evolución. Entre los bienes exportados, destaca la tecnología industrial, que concentra el 31% de las exportaciones; en concreto, la fabricación de vehículos de transporte y los componentes asociados a los mismos representan un 70% del total de la tecnología industrial. En segundo lugar se encuentra la industria química (12% del total), seguido de la producción energética (8%) y los productos hortofrutícolas (6%).

De esta manera, más del 50% de las exportaciones provienen de productos de intensidad tec-

SERVICIO NÓMINAS EMPRESAS

Unicaja Banco, S.A.U. Avda. Andalucía 10, 12, 79007 Málaga. Inscrita R.M. de Málaga. Tomo 4.952, Libro 3.859, Sección 8, Hoja MA-111580, Folio 1, Inscripción 1. C.I.F. A93139053.



SIMPLIFIQUE LA GESTIÓN DEL PAGO DE SUS NÓMINAS

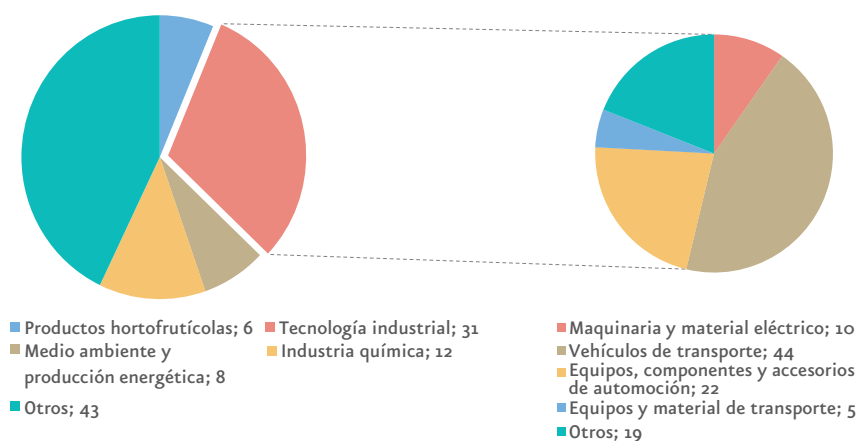
Descubra un nuevo método para **ahorrar en su empresa**: simplifique al máximo la gestión de pago de las nóminas de sus empleados a través del Servicio Nóminas Empresas. Tramítelas a través de **UniVía** y dedique su tiempo a gestiones más rentables para su empresa.

www.unicaja.es 901 111 133 - 952 076 224



Desglose de las exportaciones de 2013 por tipología de producto (%)

(%)



Fuente: Afi a partir de ICEX.

nológica baja o medio-baja que, habitualmente, cuenta con reducido margen para la diferenciación.

EVOLUCIÓN DE LAS EXPORTACIONES

El Ministerio de Economía y Competitividad elabora el «Indicador Sintético de la Actividad Exportadora» a partir de la información proporcionada por las empresas entrevistadas acerca de la evolución de su cartera de pedidos de exportación en el trimestre de referencia y las perspectivas sobre la misma a tres y doce meses.

Este indicador puede tomar valores entre -100 y +100, de manera que valores positivos indican una mejor percepción de la actividad exportadora y/o de las previsiones respecto a su evolución futura por parte de las empresas de la muestra y viceversa.

Analizando la evolución del índice a lo largo del periodo 2008-2014, destaca la fuerte caída en la percepción de la actividad exportadora y de sus previsiones tras el inicio de la crisis financiera de 2008. Desde inicios del ejercicio 2013 se ha producido una relevante mejora de la actividad exportadora, si bien, en el segundo trimestre de 2014, el indicador se sitúa en 23 puntos, habiendo disminuido desde los 25 puntos de

bido a las peores perspectivas de exportación existentes en el sector para el tercer trimestre de 2014.

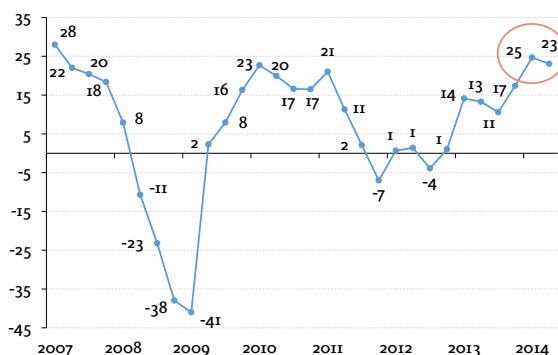
NUEVOS PROTAGONISTAS DEL MERCADO INTERNACIONAL

En la última década, el fuerte crecimiento y penetración de los países emergentes dentro de la economía mundial ha consagrado a estos países como referencias claves dentro del panorama internacional.

Destaca la significativa evolución de China, que desde el año 2009 ocupa el primer puesto del ran-

Indicador sintético de la actividad exportadora

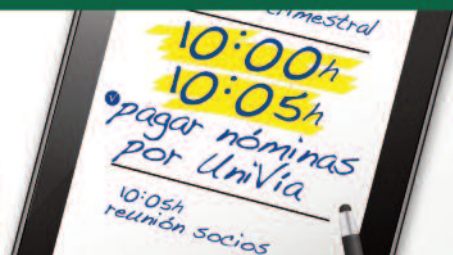
(2007-2014)



Fuente: Afi a partir de a partir de Ministerio de Economía y Competitividad.

SERVICIO NÓMINAS EMPRESAS

Unicaja Banco, S.A.U. Avda. Andalucía 10, 12, 79007 Málaga. Inscrita R.M. de Málaga. Tomo 4.952, Libro 3.859, Sección 8, Hoja MA-111580, Folio 1, Inscripción 1. C.I.F. A93139053.



SIMPLIFIQUE LA GESTIÓN DEL PAGO DE SUS NÓMINAS

Descubra un nuevo método para ahorrar en su empresa: simplifique al máximo la gestión de pago de las nóminas de sus empleados a través del Servicio Nóminas Empresas. Tramítelas a través de UniVía y dedique su tiempo a gestiones más rentables para su empresa.

www.unicaja.es 901 111 133 - 952 076 224



king mundial de países exportadores, frente al décimo puesto en el que se encontraba hace una década. Las exportaciones de estos países se caracterizan por estar orientadas a productos de bajo o medio valor añadido, a precios relativamente bajos. A medida que las industrias de estos países han logrado incrementar el valor añadido en sus exportaciones, la competencia a nivel internacional se ha incrementado. Especial impacto han sufrido las exportaciones de los países cuya ventaja competitiva se basaba en unos costes laborales reducidos pero que, sin embargo, son superiores a los de estos países.

Desde la entrada en el mercado internacional de países como China e India, la cuota exportadora de España se ha reducido un 9%, si bien otros países como Portugal y Francia han sufrido caídas más significativas, del orden del 20% y del 40% respectivamente.

La creciente competencia internacional pone de manifiesto la necesidad de las empresas exportadoras de modernizarse para no perder capacidad competitiva a medio y largo plazo. Esta situación se acentúa más aún en países como España en los que el sector exterior es una pieza clave para el desarrollo de la economía al contar con una deuda exterior bruta significativamente elevada y una posición inversora internacional neta negativa. Debido a esta situación estructural, España necesita registrar superávit por cuenta corriente de forma recurrente.

Entre las medidas llevadas a cabo para intentar fomentar la internacionalización en España destaca

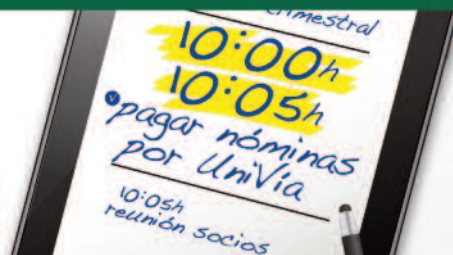
el Plan Estratégico de Internacionalización de la Economía Española aprobado por el Gobierno para el periodo 2014-2015 que incluye 41 medidas para maximizar la contribución del sector exterior al crecimiento y la creación de empleo en España.

Estas medidas se encuadran en los siguientes seis ejes de actuación:

1. Mejora del entorno empresarial, buscando identificar y salvar los obstáculos a la competitividad en el ámbito regulatorio.
2. Mejora del acceso a los mercados mediante el avance en las negociaciones comerciales multilaterales en el marco de la Organización Mundial del Comercio y en las negociaciones comerciales bilaterales de la UE.
3. Facilitar el acceso a la financiación a la empresa española como la Línea FIEM-Facilidades UE con una dotación inicial de 50 millones de euros.
4. Promoción comercial y apoyo a la empresa mediante actuaciones como el lanzamiento de la Ventana Global de ICEX España Exportación e Inversiones.
5. Estímulo a la cultura de la internacionalización y capital humano.
6. Fomento de la innovación que se traducirá en medidas como la creación de un programa especial para el fomento de la inversión extranjera directa en el sector de las Tecnologías de Información y Telecomunicaciones (TIC) en España ::

SERVICIO NÓMINAS EMPRESAS

Unicaja Banco, S.A.U. Avda. Andalucía 10, 12, 79007 Málaga. Inscrita R.M. de Málaga. Tomo 4.952, Libro 3.859, Sección 8, Hoja MA-111580, Folio 1, Inscripción 1. C.I.F. A93139053.



SIMPLIFIQUE LA GESTIÓN DEL PAGO DE SUS NÓMINAS

Descubra un nuevo método para **ahorrar en su empresa**: simplifique al máximo la gestión de pago de las nóminas de sus empleados a través del Servicio Nóminas Empresas. Tramítelas a través de **UniVía** y dedique su tiempo a gestiones más rentables para su empresa.

www.unicaja.es 901 111 133 - 952 076 224

